

SG5.0/6.0/7.0/8.0/10/12RT

1000 Vdc Sistemi için Çoklu-MPPT Dizi İnvörtör

YENİ



YÜKSEK VERİM

- Daha düşük başlangıç & daha geniş MPPT gerilimi
- İki yüzeyli modüller ile uyumlu
- Entegre PID Recovery fonksiyonu

AKILLI YÖNETİM

- Akıllı IV eğri taraması
- 7/24 Canlı izleme
- Uzaktan yazılım güncellemeleri

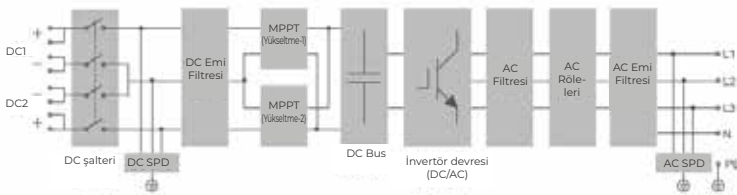
GÜVENLİ VE SAĞLAM

- Hızlı ark hatası devre kesimi
- Entegre Tip II DC & AC SPD
- Yüksek korozyon önleme derecesi C5

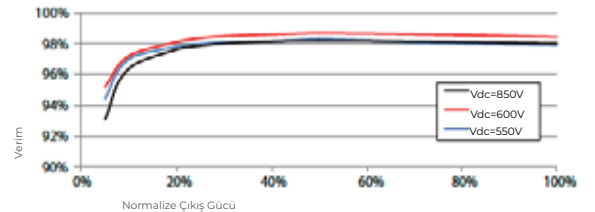
KOLAY VE KULLANICI DOSTU

- 18 kg kompakt tasarımı, benzersiz push-in tipi konnektörler
- App (Uygulama) üzerinden hızlı ve kolay devreye alma

DEVRE ŞEMASI



VERİM EĞRİSİ



Tip Tanımı	SG5.0RT	SG6.0RT	SG7.0RT	SG8.0RT	SG10RT	SG12RT
Giriş (DC)						
Önerilen maks. PV giriş gücü	7.5 kWp	9.0 kWp	10.5 kWp	12 kWp	15 kWp	18 kWp
Maks. PV giriş gerilimi	1100 V *					
Min. PV giriş gerilimi / Başlangıç giriş gerilimi	180 V					
Nominal giriş gerilimi	600 V					
MPP gerilim aralığı	160 V – 1000 V					
Bağımsız MPP girişlerinin sayısı	2					
MPPT başına PV dizilerinin sayısı	1/1	1/1	2/1	2/1	2/1	2/1
Maks. PV giriş akımı	25 A (12,5 A / 12,5 A)		37,5 A (25 A / 12,5 A)			
Maks. DC kısa-devre akımı	32 A (16 A / 16 A)		48 A (32 A / 16 A)			
Giriş konnektörü için maks. akım	30 A					
Çıkış (AC)						
Nominal AC gücü (230 V ve 50 Hz'de)	5000 W	6000 W	7000 W***	8000 W	10000 W	12000 W
Maks. AC çıkış gücü	5500 VA**	6600 VA**	7700 VA***	8800 VA**	11000 VA**	13200 VA**
Maks. AC çıkış akımı	8.3 A	10 A	11.7 A	13.3 A	16.7 A	20 A
Nominal AC gerilimi	3 / N / PE, 220 / 380 V 3 / N / PE, 230 / 400 V 3 / N / PE, 240 / 415 V					
AC gerilim aralığı	180 V – 276 V / 311 V – 478 V					
Nominal şebeke frekansı / Şebeke frekansı aralığı	50 Hz / 45 – 55 Hz 60 Hz / 55 – 65 Hz					
Harmonik (THD)	<%3 (nominal güçte)					
Norminal güçte güç faktörü/ Ayarlanabilir güç faktörü	>0.99 / 0.8 öncü – 0.8 gecikmeli					
Besleme fazları / AC bağlantısı	3 / 3					
Verim						
Maks. verim	%98.40	%98.40	%98.40	%98.50	%98.50	%98.50
Avrupa verimi	%97.40	%97.40	%97.70	%97.80	%97.90	%97.90
Koruma						
Şebeke izlemesi	Var					
DC ters bağlantı koruması	Var					
AC kısa-devre koruması	Var					
Kaçak akım koruması	Var					
Aşırı gerilim koruması	DC Tip II / AC Tip II					
DC şalteri	Var					
Ark hatası devre kesicisi (AFCI)	Var					
PID Recovery fonksiyonu	Var					
Genel Veriler						
Boyutlar (G*Y*D)	370*480*195 mm					
Montaj yöntemi	Duvara montaj braketi					
Ağırlık	18 kg					
Topoloji	Trafosuz					
IP Koruma sınıfı	IP65					
Çalışma ortamı sıcaklık aralığı	-25 °C ile 60 °C					
İzin verilebilir bağıl nem aralığı	%0 – %100					
Soğutma yöntemi	Doğal soğutma					
Maks. çalışma rakımı	4000 m (> 2000 m güç azalması)					
Gürültü (Tipik)	35 dB (A)					
Ekran	LED					
İletişim	WLAN / Ethernet / RS485 / DI / DO					
DC bağlantı tipi	MC4 (Maks. 6 mm ²)					
AC bağlantı tipi	Tak ve kullan					
Uyumluluk	IEC / EN 61000-6-1/2/3/4, IEC / EN62109-1/2, IEC 61727, IEC 62116, IEC 61683, EN50530, AS/NZS 4777.2:2015, VDE-AR-N-4105, DIN VDE0126-1-1, EN50549-1					

*: Giriş gerilimi 1,000 V ile 1100 V aralığında değiştiğinde, invertör uyku/bekleme durumuna geçer. Eğer sistemdeki maksimum DC gerilimi 1000 V'u geçebiliyorsa, teslimat kapsamında yer alan MC4 konnektörleri kullanılmamalıdır. Bu durumda, MC4 Evo2 konnektörleri kullanılmalıdır.

** : Avustralya, Belçika ve Almanya için, maks. AC çıkış gücü: SG5.0RT için 5000 VA, SG6.0RT için 6000 VA, SG8.0RT için 8000 VA, SG10RT için 10000 VA, SG12RT için 12000 VA.

*** : Avustralya: 6999 W, 6999 VA; Belçika & Almanya: 7000 W, 7000 VA.

